

SYNDICAT MIXTE POUR LA **GESTION DURABLE** DE LA **RESSOURCE EN EAU** ET LA **SÉCURISATION** DE LA PRODUCTION D'**EAU POTABLE** DANS LE DÉPARTEMENT DE LA **MANCHE**

LETTRE N°1 - NOVEMBRE 2012

ÉDITO DU PRÉSIDENT

Le syndicat mixte pour la gestion durable de la ressource en eau et la sécurisation de la production d'eau dans le Manche, créé le 19 septembre 2012, est un véritable projet citoyen mis en place par 78 collectivités actrices de l'eau potable du département pour pérenniser, améliorer et sécuriser leurs services de proximité auprès des usagers.

Complémentaires à la production et à la distribution, ses compétences portent les actions stratégiques favorisant une gestion commune de la ressource en eau et de la sécurisation de la production d'eau.

Les collectivités adhérentes bénéficieront également d'un appui technique déficient depuis le retrait de l'ingénierie publique d'Etat.

L'organisation mise en place favorise la participation, les contacts et les échanges d'expériences entre collectivités. Les actions du comité syndical sont préparées, travaillées et relayées par 5 commissions de zones géographiques regroupant les représentants de toutes les collectivités, quelque soit leur taille.

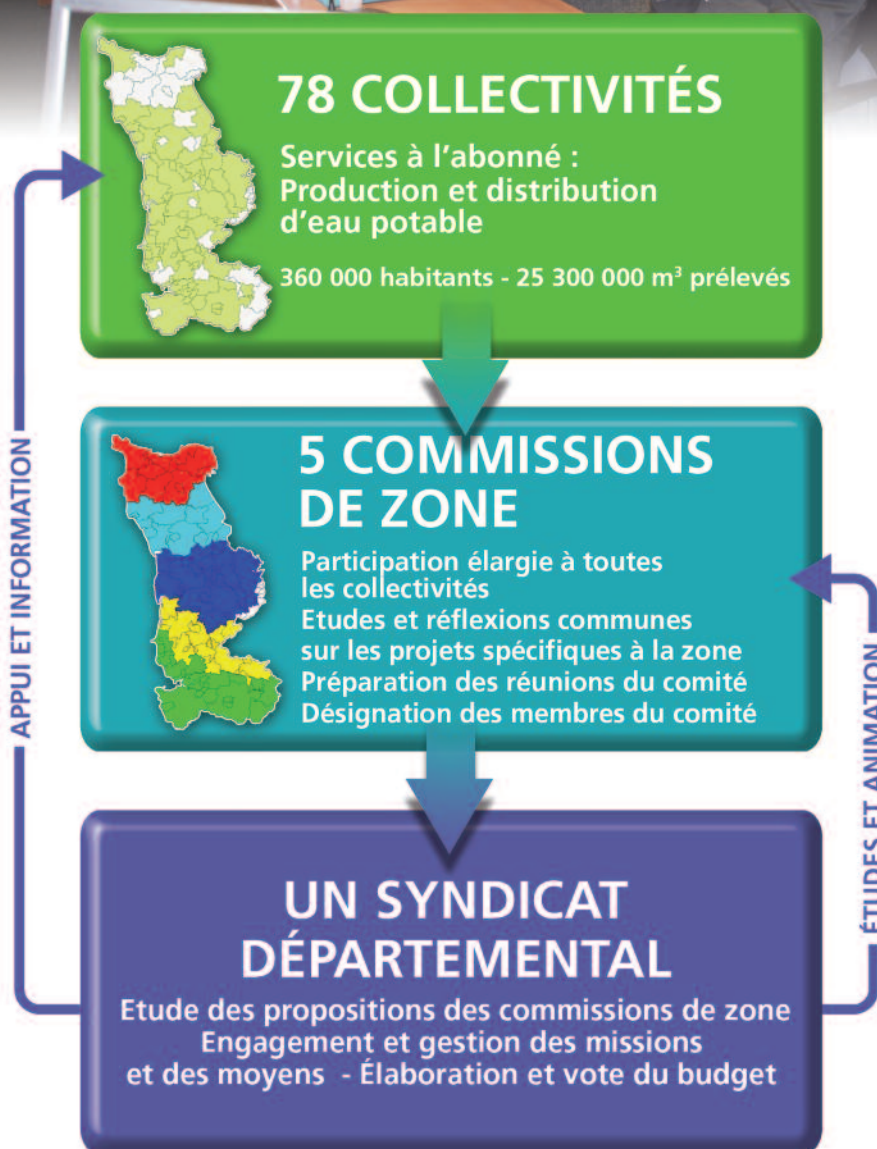
Enfin, notre projet se veut également citoyen par le développement d'un partenariat constructif avec l'agence de l'eau, le conseil général et les différents acteurs institutionnels.

Le recrutement des agents et les consultations concernant deux études structurantes viennent d'être engagés.

Ainsi, d'ici quelques semaines, les collectivités adhérentes disposeront, pour un coût modeste et partagé, d'un outil efficace leur permettant de faire face aux enjeux de demain et d'assurer une eau potable de qualité, atout essentiel pour la qualité de vie et le développement économique de notre département.

Michel THOURY

12 octobre 2012, le comité vient d'élire son président



Les différentes étapes de la création du Syndicat départemental

- octobre 2009 premières réflexions
- mai 2010 engagement d'une étude préalable
- février 2011 séminaire des collectivités
- 2^e semestre 2011 présentation aux collectivités
- février 2012 validation des statuts
- septembre 2012 création du syndicat mixte

ORGANIGRAMME

COMITÉ SYNDICAL DÉPARTEMENTAL

48 DÉLÉGUÉS

PRÉSIDENT : Michel THOURY

VICE-PRÉSIDENTS : François HUAULT, Jean-Luc LAUNEY, Jacques HAMELIN, Gérard BESNIER, André BAZIN

MEMBRES DU BUREAU : Daniel OSBERT, Geneviève GILLES, Daniel LESAGE, François DIGARD, Roland DIVES, Daniel MACE, Jacky BOUVET, Dominique TAILLEBOIS.

5 COMMISSIONS DE ZONES

SUD MANCHE

23 collectivités - 52 délégués

Président : André BAZIN

SIENNE

16 collectivités - 36 délégués

Président : Gérard BESNIER

CENTRE SUD

24 collectivités - 54 délégués

Président : François HUAULT

CENTRE NORD

13 collectivités - 30 délégués

Président : J. Luc LAUNEY

COTENTIN

2 collectivités - 6 délégués

Président : Jacques HAMELIN

MOYENS HUMAINS

ENCADREMENT, DIRECTION :

■ Jean-François BALLAND

■ Alain ORANGE

ÉQUIPE TECHNIQUE

(recrutement en cours) :

■ Ingénieur « ressources en eau » (coordination des actions sur captages prioritaires)

■ Ingénieur eau potable (pilotage des études structurantes, assistance à maîtrise d'ouvrage)

■ Technicien cartographie, bureau d'études

■ Appui administratif (temps partiel)

Mairie de St Georges Montcocq,
47, avenue du cotentin,
50000 SAINT-GEORGES-MONTCOCQ

Tél : 02 33 57 40 16 - 06 85 38 74 44
mail : eau50@orange.fr

Permanence : du lundi au jeudi
de 14h à 17h

DES COMPÉTENCES ADAPTÉES À L'ORGANISATION ACTUELLE ET À SON ÉVOLUTION

Le cœur d'activité du syndicat départemental s'inscrit en complément des actions des collectivités existantes.

Il répond aux nécessités permettant aux collectivités actrices de l'eau potable de travailler ensemble pour appréhender l'avenir dans les meilleures conditions.

COMPÉTENCES OBLIGATOIRES

- assistance en matière de gestion durable de la ressource en eau et sécurisation de l'approvisionnement en eau
- mise à jour et suivi du schéma départemental d'eau potable
- capitalisation, analyse et diffusion aux membres des données et indicateurs eau potable
- veille technique et juridique
- animation des échanges et développement des synergies entre membres

COMPÉTENCES À LA CARTE

- assistance au transport d'eau en gros (mise en place et organisation de projets structurants)
- maîtrise d'ouvrage du transport d'eau en gros

APPUI AUX MEMBRES

- aider à la gestion des services publics d'eau potable
- aider à l'élaboration de programmes de travaux et au choix du maître d'œuvre
- faire ou demander des estimations sommaires des opérations de travaux

PARTICIPATION DES COLLECTIVITÉS ADHÉRENTES

- partie fixe : 500 €/an (réduit à 300€/an pour petites collectivités)
- par m³ prélevé : 0,5 cts/ m³
- plafonnement à 10 000 €/an

ENGAGEMENT DE 2 ÉTUDES

LA FINALISATION DU SCHÉMA DÉPARTEMENTAL

- Prise en compte des observations des collectivités sur le projet 2007
- Définition d'une politique de gestion départementale de la ressource et de la sécurisation de la production
- Recensement des infrastructures d'intérêt départemental

L'ANALYSE ET LA VALORISATION DU PATRIMOINE DES SERVICES

- Réalisation de l'inventaire réglementaire
- Connaissance de l'existant et des enjeux à venir
- Constitution d'une base de données fiable servant l'aide à la décision

Ces 2 études subventionnées par l'agence de l'eau et le conseil général vont être engagées d'ici la fin d'année.