

# DEVENEZ UN "HÉROS DE L'EAU"

BECOME A "WATER HERO"

À la DOUCHE



IN THE SHOWER

Pour la VOITURE



FOR THE CAR

Aux TOILETTES



FOR THE TOILET

Dans le JARDIN



IN THE GARDEN

Dans les ÉVIERS



IN THE SINK

Pour le MÉNAGE



FOR HOUSEWORK



Par la **MODÉRATION** de ma **CONSOMMATION D'EAU**  
je détiens le pouvoir de **PRÉSERVER LA RESSOURCE**  
et de **RÉALISER DES ÉCONOMIES !**

By reducing my **WATER CONSUMPTION**  
I have the power to **PRESERVE RESOURCES** and to **MAKE SAVINGS !**



Attitude  
Manche

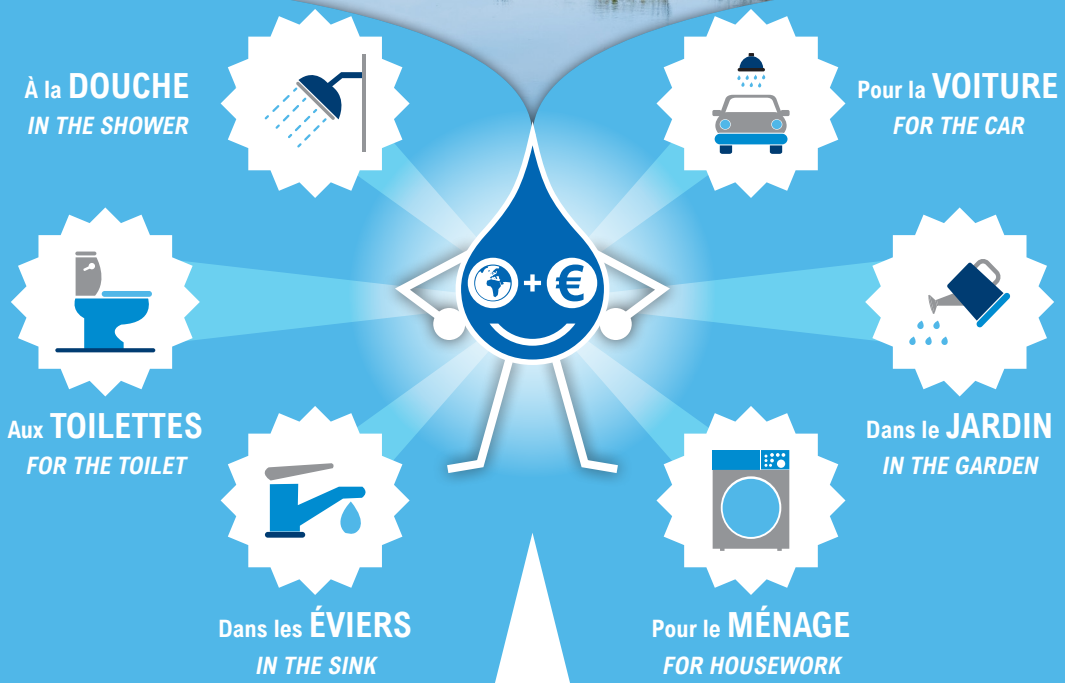
NOS **CONSEILS**  
ET **RÉFLEXES** ICI :



L'eau que l'on consomme quotidiennement est puisée dans le milieu naturel, dans les rivières ou les nappes souterraines. Elle est impactée par les pressions liées au climat et aux activités humaines : en étant vigilant, nous pouvons contribuer à l'économiser et à la préserver.

*The water we consume daily is drawn from the natural environment, from rivers or groundwater. It is impacted by pressure linked to climate change and human activities: if we are careful, we can help to save and preserve water.*

Création Sdeau50 - Saint-Lô - www.sdeau50.fr - crédit photo Pixabay  
NE PAS JETER SUR LA VOIE PUBLIQUE



À la **DOUCHE**  
IN THE SHOWER

Pour la **VOITURE**  
FOR THE CAR

Aux **TOILETTES**  
FOR THE TOILET

Dans le **JARDIN**  
IN THE GARDEN

Dans les **ÉVIERS**  
IN THE SINK

Pour le **MÉNAGE**  
FOR HOUSEWORK

**Par la MODÉRATION de ma CONSOMMATION D'EAU  
je détiens le pouvoir de PRÉSERVER LA RESSOURCE  
et de RÉALISER DES ÉCONOMIES !**

*By reducing my WATER CONSUMPTION  
I have the power to PRESERVE RESOURCES and to MAKE SAVINGS !*

